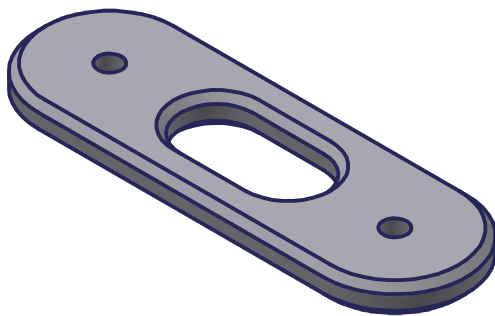


alle Fasen 1x45°



Oberflächen DIN ISO 1302 Tolerierung ISO 8015	Allgemeintoleranzen DIN ISO 2768 mK	Halbzeug	Werkstoff: 5754 AlMg3 (Al.-Knetleg.) Masse: 0,075 kg		
 Technische Schule Aalen Steinbeisstrasse 2 73430 Aalen Abtl. Metalltechnik www.ts-aalen.de	erstellt durch <b>rmetzler</b>	genehmigt durch	Dokumentenart		DIN ISO 128-30 
	Titel <b>Teil1 tliesch</b>		Projekt		
	InBearbeitung		Sachnummer		
Dateiname: teil1 tliesch.idw		Maßstab 1 : 1	Änd. 00	Spr. de	Ausgabedatum 16.11.2022
		Blattgröße A4	Blatt 1		